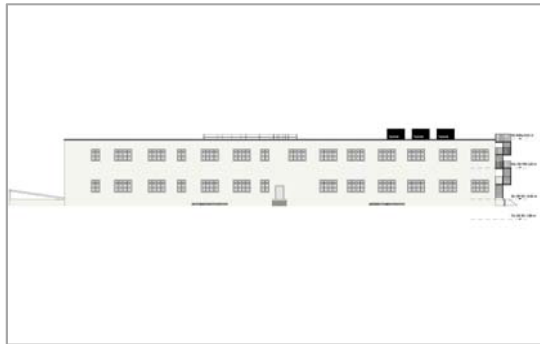
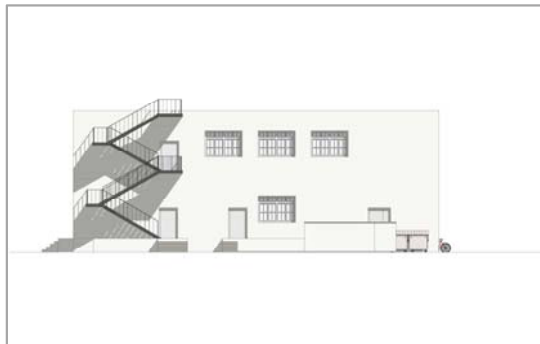


Neubau Gewerbeimmobilie mit Tiefgarage Rosenheim



Auftraggeber	Richard Wurm, Brückenstraße 1, 83022 Rosenheim
Ansprechpartner	Herr Neumayer, Tel. +49 8031 230 24-52
Beauftragte Leistung	§ 33 HOAI LPH 1-9
Bauzeit	2018 - 2019
Objektdaten	BRI: ca. 15.000 m ³ BGF: ca. 4.500 m ²



Die historische Papierwarenfabrik in Rosenheim bekommt ein neues Nachbargebäude. Auf dem Standort der ehemaligen Lagerhalle entsteht bis Ende 2019 ein Laborgebäude. Das neue Bauwerk erhält eine Großgarage als geschlossene Tiefgarage. Im EG werden Laborräume für medizinische Analysen geplant. Im 1. OG werden die zugehörigen Büro- und Verwaltungsräume angeordnet. Ein Lichthof wirkt hier als besonderes Gestaltungsdetail und erhöht die Qualität der Büronutzung. Die Gebäudekonstruktion wird als Stahlbetonskelettbau errichtet und ähnelt charakteristisch der ehemaligen Lagerhalle.