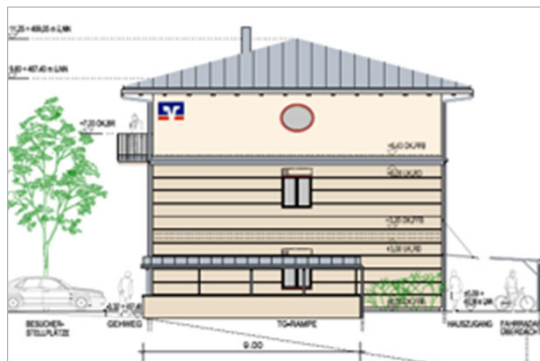


Neubau Wohn- und Geschäftshaus und Neubau Wohnhaus mit Tiefgarage, Raubling



Auftraggeber	meine Volksbank Raiffeisenbank eG
Ansprechpartner	Klaus Höglauer, E-Mail: klaus.hoeglauer@vb-rb.de
Beauftragte Leistung	LPH 6-9 § 33 HOAI
Bauzeit	2024 - 2026
Objektdaten	BRI: 9.276 m ³ BGF: 2.160 m ²



Das Baugrundstück liegt an der Ecke Poststraße zur Wittelsbacherstraße in Raubling. Die derzeit vorhandenen Gebäude (Bankfiliale und ein ehemaliges Lagerhaus) werden im Zuge der Baumaßnahme abgebrochen und durch zwei neue Gebäude ersetzt.

Bei den beiden in Massivbauweise geplanten Gebäuden handelt es sich um ein zukünftiges Mehrfamilienhaus mit 12 Wohnungen und einem Wohn- und Geschäftshaus mit einer Bankfiliale (EG und OG1) und drei Wohneinheiten im OG2.

Die Gebäude sind durch eine Tiefgarage mit 25 Stellplätzen miteinander verbunden und besitzen jeweils vier Vollgeschosse (KG-DG).