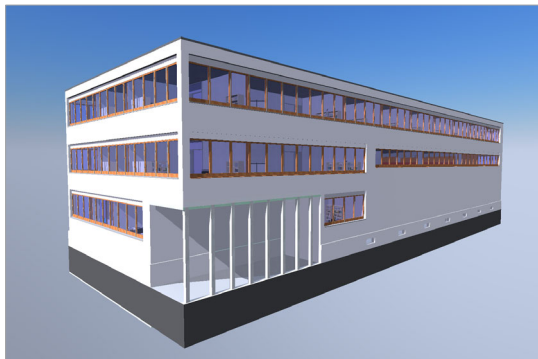


Neubau einer Büro- und Produktionsstätte



Auftraggeber	Richard Wurm, Brückenstraße 1, 83022 Rosenheim
Ansprechpartner	Josef Neumayer, Tel. +49 8031 230 450
Beauftragte Leistung	LPH 1-9 § 33 HOAI
Bauzeit	2024 - 2025
Objektdaten	BRI: 9382,7 m ³ BGF: 3106,6 m ²



Errichtet wird ein Gebäude mit Büro und Produktionsflächen mit 26 Tiefgaragenplätzen. Das Gebäude soll eine Produktionshalle im Bestand ergänzen. Die Produktionsflächen werden mit modernster Krantechnik ausgestattet. Große Glasfassaden sowie ein hochwertiges Sonnenschutzsystem sorgen für optimale Lichtverhältnisse in den Büros, den Konferenz- und den Produktionsräumen. Insgesamt bietet das moderne Gewerbegebäude eine innovative und inspirierende Arbeitsumgebung.

Die Kombination aus flexiblem Bürokonzept, modernster Kühl- und Wärmetechnik, Open-Space-Büros und einer Dachterrasse schafft optimale Arbeitsbedingungen und fördert die Effizienz und Kreativität der Mitarbeiter.