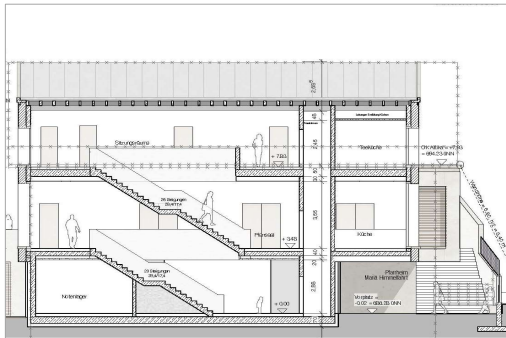


Neubau Pfarrheim Mariä Himmelfahrt, Miesbach



Auftraggeber	Kath. Pfarrkirchenstiftung Mariä Himmelfahrt, Pfarrgasse 4, 83714 Miesbach
Ansprechpartner	Kath. Pfarramt Mariä Himmelfahrt, Tel +49 8025 7019-0
Bauftragte Leistung	§ 33 HOAI LPH 6-9
Bauzeit	2020 - 2021
Objektdaten	BRI: 5.580 m ³ BGF: 1.518 m ²



Auf dem Grundstück im Norden Miesbachs wird das alte Pfarrheim aus den 60er Jahren durch einen Neubau ersetzt. Das 3-geschossige Gebäude gliedert sich in zwei Baukörper: Ein Giebelhaus und einen Flachdachkubus. Jede Ebene wird eine seiner Funktion und Nutzung entsprechenden Außenfläche zugeordnet.

Als Tragkonstruktion dient eine massive Stahlbetonkonstruktion, welche mit einer extrem ökologischen und schalldämmenden Ziegel-Vorsatzschale gedämmt wird.